



Commissionatore orizzontale **ECE 220 / 225**

Altezza di sollevamento: 125 mm / Portata: 2000-2500 kg

ECE 220 / 225

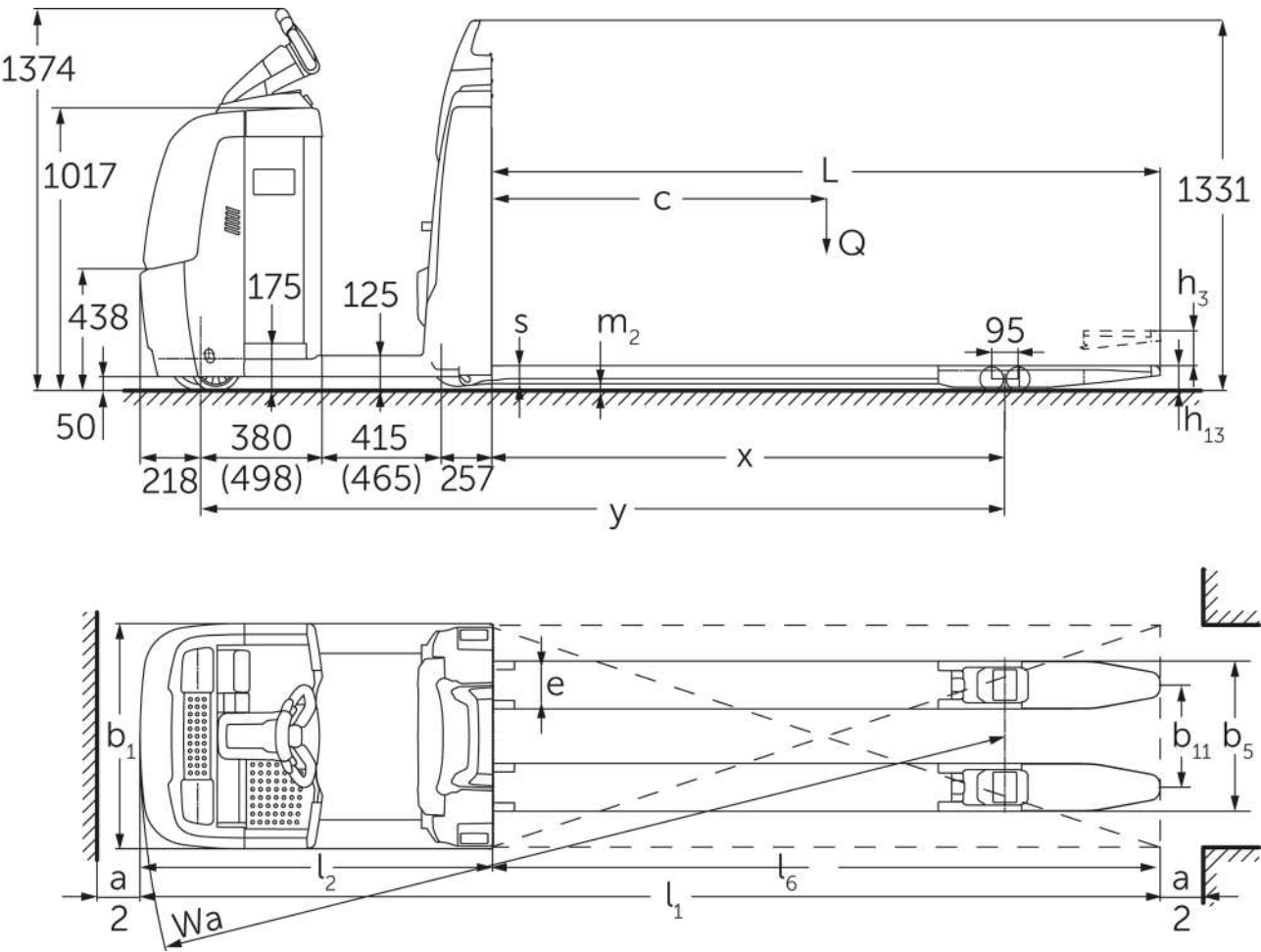


Tabella VDI

Edizione: 07/2021

| | | | | | | | |
|------------------------------------|--------|---|--------------------|--------------------|-------------|-----------------------|-------------|
| Caratteristiche | 1.1 | Costruttore (sigla) | | Jungheinrich | | | |
| | 1.2 | Indicazioni modello del costruttore | | ECE 220 | ECE 220 HP | ECE 225 | ECE 225 HP |
| | 1.3 | Trazione | | Elettrico | | | |
| | 1.4 | Uso | | Commissionatori | | | |
| | 1.5 | Portata/carico | Q kg | 2000 | | 2500 | |
| | 1.6 | Distanza dal baricentro del carico | c mm | 600 | | 1200 | |
| | 1.8 | Distanza del carico | x mm | 882 | | 1518 | |
| | 1.9 | Interasse ruote | y mm | 1934 | 2084 | 2570 | 2720 |
| Pesi | 2.1.1 | Peso proprio (inclusa batteria) | kg | 893 | 1028 | 975 | 1110 |
| | 2.2 | Carico sull'asse con carico ant./post. | kg | 992 / 1901 | 1048 / 1980 | 1130 / 2345 | 1135 / 2475 |
| | 2.3 | Carico sull'asse senza carico ant./post. | kg | 682 / 211 | 768 / 260 | 763 / 212 | 847 / 263 |
| Ruote/telaio | 3.1 | Gommatura | | PU | | | |
| | 3.2 | Dimensione ruote anteriori | | Ø 230 x 78 | | | |
| | 3.3 | Dimensione ruote, posteriori | | Ø 85 x 85 | | | |
| | 3.4 | Ruote supplementari | | Ø 180 x 65 | | | |
| | 3.5 | Numero ruote anteriori/posteriori (x = motrici) | | 1+1x/4 | | | |
| | 3.6 | Larghezza di transito, anteriore | b ₁₀ mm | 481 | | | |
| | 3.7 | Larghezza di transito, posteriore | b ₁₁ mm | 338 | | | |
| | 3.7.1 | 2. Larghezza di transito, posteriore | mm | 368 | | | |
| | 3.7.2 | 3. Larghezza di transito, posteriore | mm | 498 | | | |
| Dimensioni di base | 4.4 | Sollevamento (h ₃) | h ₃ mm | 125 | | | |
| | 4.9 | Altezza maniglia timone in posizione di guida min. / max. | mm | 1374 / 1418 | | | |
| | 4.15 | Altezza forche abbassate | h ₁₃ mm | 90 | | | |
| | 4.19 | Lunghezza totale | l ₁ mm | 2420 | 2570 | 3670 | 3820 |
| | 4.20 | Lunghezza incluso dorso forche | l ₂ mm | 1270 | 1420 | 1270 | 1420 |
| | 4.21.1 | Larghezza totale | b ₁ mm | 810 | | | |
| | 4.22 | Dimensioni forche | s/ e/l mm | 60 x 172 x 1150 | | 60 x 172 x 2400 | |
| | 4.32 | Luce libera da terra centro interasse ruote | m ₂ mm | 25 | | | |
| | 4.34.1 | Larghezza corsia di lavoro (pallet 800x1200 longitudinale) | Ast mm | 2670 | 2820 | 3870 | 4020 |
| | 4.35 | Raggio di curvatura | W _a mm | 2152 | 2302 | 2788 | 2938 |
| Dati sulle prestazioni | 5.1 | Velocità di traslazione con/senza carico (Efficiency drivePLUS) | km/h | 9,5 / 12,5 0 / 0 | | 9,5 / 12,5 9,2 / 14 | |
| | 5.2 | Velocità di sollevamento con/senza carico | m/s | 0,07 / 0,1 | | | |
| | 5.3 | Velocità di abbassamento con/senza carico | m/s | 0,07 / 0,06 | | | |
| | 5.8 | Max. pendenza con/senza carico (Efficiency drivePLUS) | % | 6 / 15 0 / 0 | | 6 / 15 6 / 15 | |
| | 5.10 | Freno di servizio | | rigenerativo | | | |
| Motore elettrico/Parte elettronica | 6.1 | Motore di traslazione, prestazione con S2 60 min (Efficiency drivePLUS) | kW | 2,8 0 | | 2,8 3,2 | |
| | 6.2 | motore di sollevamento, prestazione S3 | kW | 1,5 | | | |
| | 6.4 | Tensione batteria/capacità nominale | V / Ah | 24 / 465 | | | |
| | 6.5 | Peso batteria | kg | 370 | | | |
| | 6.6.1 | Consumo energia secondo ciclo EN (Efficiency PLUS) | kWh/h | 0,41 0 | | 0,41 0,47 | |
| | 6.6.2 | CO2 equivalente in base a EN16796 (Efficiency PLUS) | kg/h | - | | 0,2 0,3 | |
| | 6.7 | Resa di movimentazione (Efficiency PLUS) | t/h | 136 0 | | 170 180 | |
| | 6.8.1 | Consumo energetico con produttività max. (Efficiency PLUS) | kWh/h | 1,36 0 | 1,37 0 | 1,38 1,41 | 1,39 1,47 |

| | | | | |
|--|------|---|--------|-----------|
| Varie | 8.1 | Tipo di comando per la trazione | | AC |
| | 10.5 | Versione di sterzo | | elettrico |
| | 10.7 | Livello di pressione sonora in base a EN12053 all'orecchio dell'operatore | dB (A) | 62 |
| - Ai sensi della direttiva VDI 2198, questa scheda tecnica cita solo i valori tecnici dell'apparecchio standard. Gommature diverse, altri montanti, attrezzature ecc. possono modificare i valori. | | | | |

Efficiency: Werte Standardpaket | PLUS: Werte Leistungspaket

Nell'ECE 220 (HP) valori per vano batteria L; pacchetto di allestimento Efficiency; lunghezza forche 1.150 mm; sistema di carico sollevato. Non è disponibile alcun pacchetto prestazioni; i valori sono quindi indicati con 0 nei pacchetti di allestimento.

Nell'ECE 225 (HP) valori per vano batteria L; pacchetto di allestimento drivePLUS; lunghezza forche 2.400 mm; sistema di carico sollevato.

- Num. VDI 1.8: con sistema di carico abbassato: x + 82 mm.

- Num. VDI 1.9: con vano batteria XL o XL (ERE): y + 118 mm; con piattaforma operatore in piedi allungata: y + 50 mm; con sistema di carico abbassato: x + 82 mm.

- Num. VDI 4.19: con vano batteria XL o XL (ERE): l1 + 118 mm; con piattaforma operatore in piedi allungata: l1 + 50 mm.

- Num. VDI 4.20: con vano batteria XL o XL (ERE): l2 + 118 mm; con piattaforma operatore in piedi allungata: l2 + 50 mm.

- Num. VDI 4.34.1: con vano batteria XL o XL (ERE): Larghezza corsia di lavoro + 118 mm; con piattaforma operatore in piedi allungata: Larghezza corsia di lavoro + 50 mm; diagonale conforme a VDI: Larghezza corsia di lavoro + 94 mm.

- Num. VDI 4.35: con vano batteria XL o XL (ERE): Wa + 118 mm; con piattaforma operatore in piedi allungata: Wa + 50 mm; con sistema di carico abbassato: Wa + 82 mm.

- Num. VDI 6.2: con S3 10%.

- Num. VDI 6.4: con vano batteria XL: 24 V/620 Ah.

- Num. VDI 6.5: con vano batteria XL: 460 kg.

- Num. VDI 6.6.1 per ECE 225 e ECE 225 HP: 0,45 kWh/h.

Jungheinrich Italiana S.r.l.

Via Amburgo, 1
20088 Rosate MI
Telefono 02 908711
Telefax 02 908712335

info@jungheinrich.it
www.jungheinrich.it

Certificazione dei Sistemi di Gestione
negli stabilimenti di produzione tedeschi
di Norderstedt, Moosburg e Landsberg.

ISO 9001
ISO 14001

I mezzi di movimentazione Jungheinrich
sono conformi ai requisiti europei di
sicurezza.



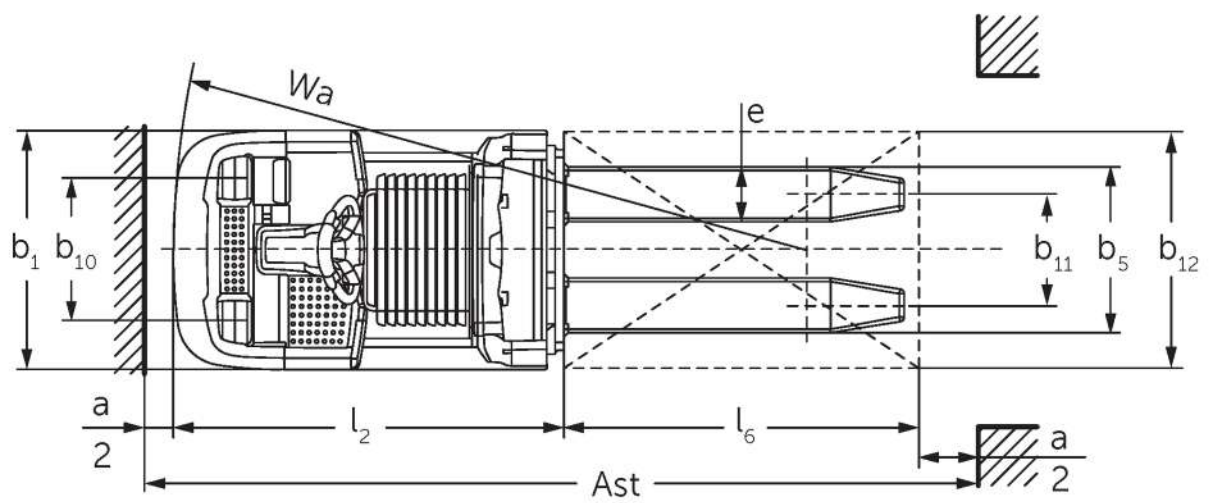
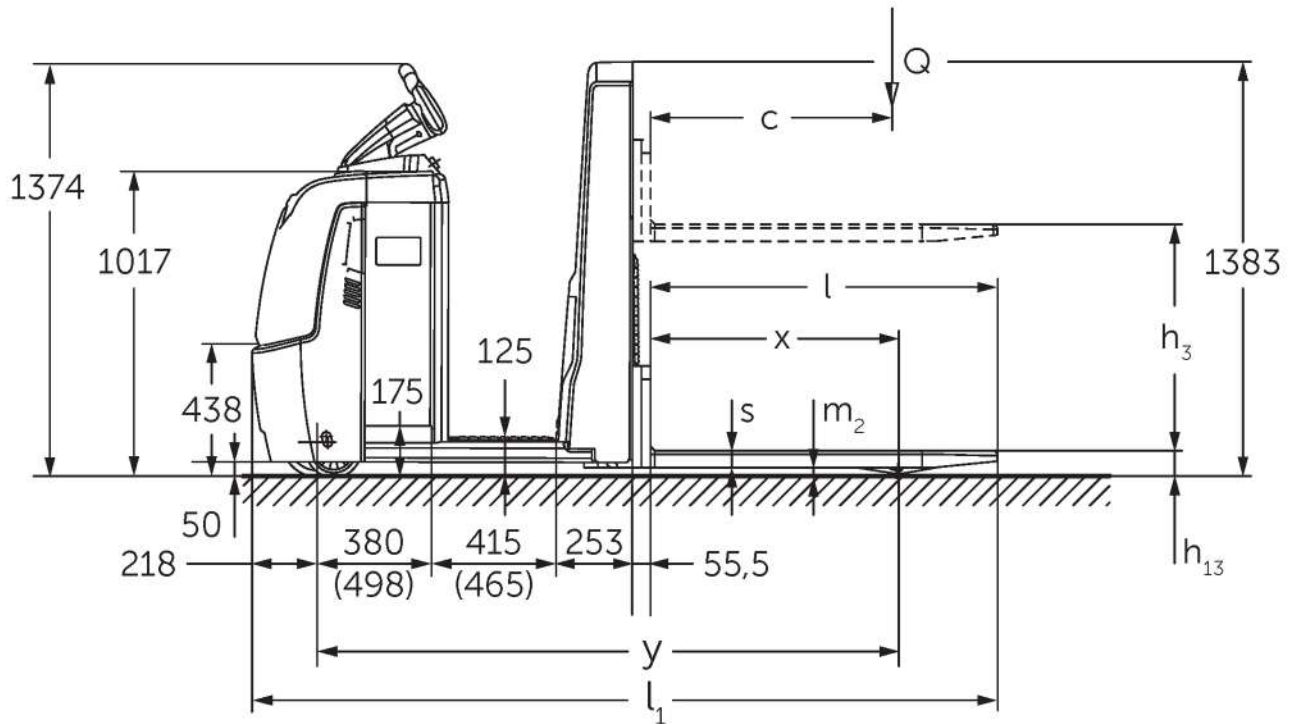
 **JUNGHEINRICH**



Commissionatore orizzontale **ECE 310**

Altezza di sollevamento: 750 mm / Portata: 1000 kg

ECE 310



ECE 310

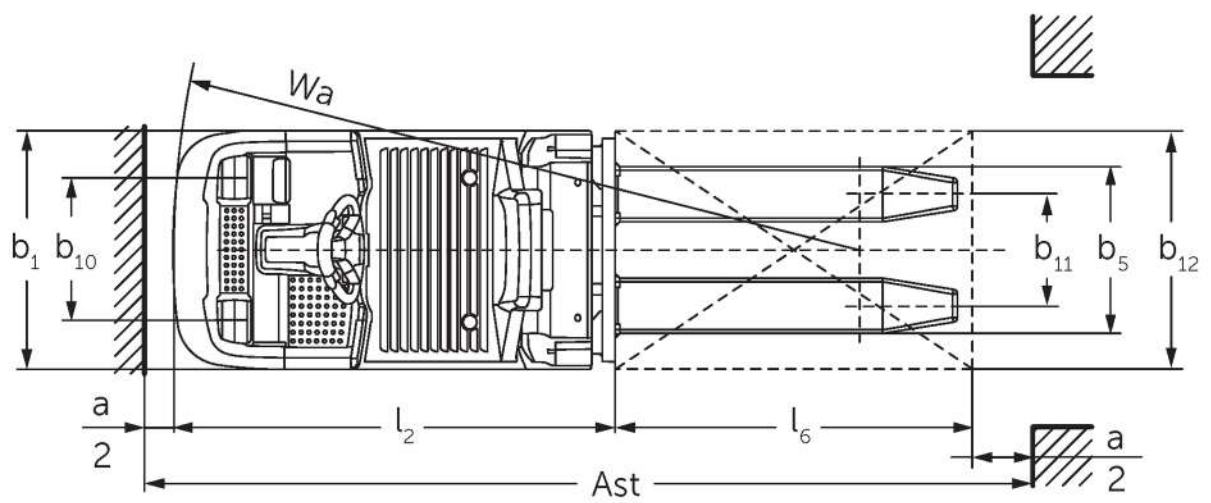
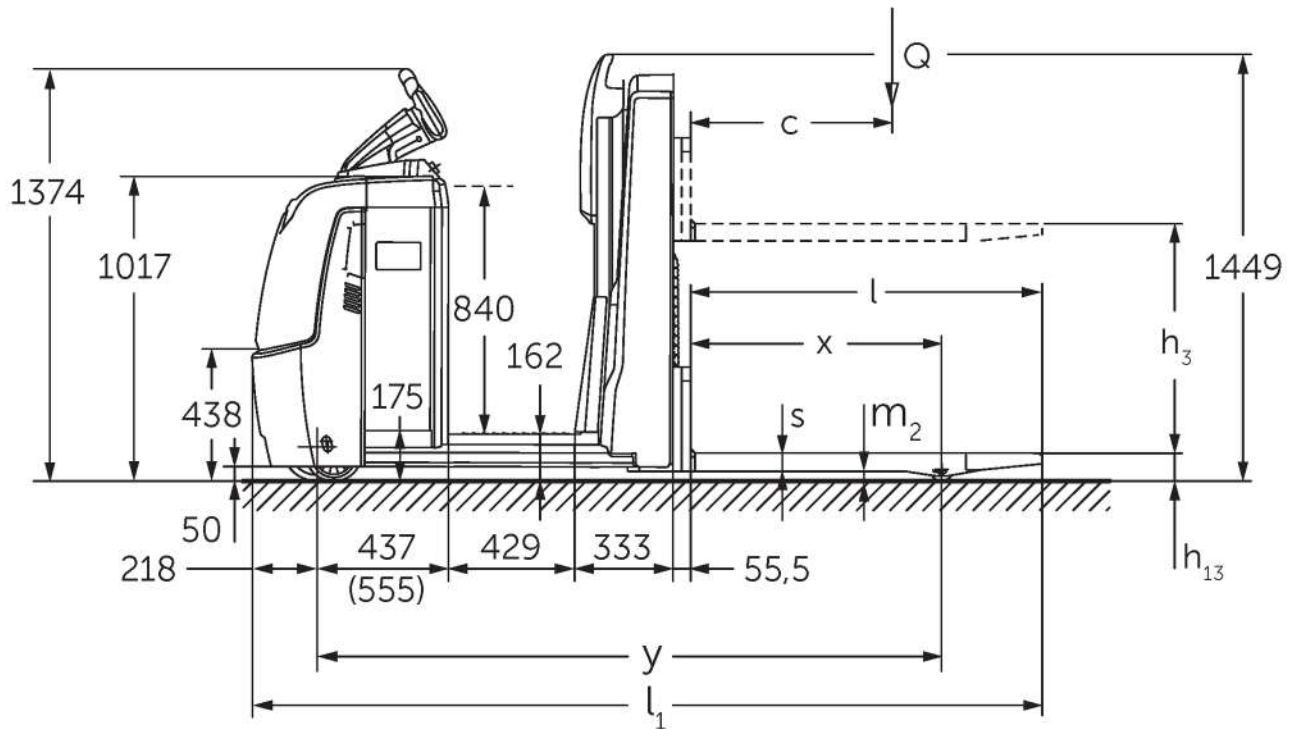


Tabella VDI

Edizione: 07/2021

| | | | | | |
|------------------------------------|--------|---|--------------------|-----------------------|-------------|
| Caratteristiche | 1.1 | Costruttore (sigla) | | Jungheinrich | |
| | 1.2 | Indicazioni modello del costruttore | | ECE 310 | ECE 310 HP |
| | 1.3 | Trazione | | Elettrico | |
| | 1.4 | Uso | | Commissionatori | |
| | 1.5 | Portata/carico | Q kg | 1000 | |
| | 1.6 | Distanza dal baricentro del carico | c mm | 600 | |
| | 1.8 | Distanza del carico | x mm | 821 | |
| | 1.9 | Interasse ruote | y mm | 1925 | 2075 |
| Pesi | 2.1.1 | Peso proprio (inclusa batteria) | kg | 1084 | 1274 |
| | 2.2 | Carico sull'asse con carico ant./post. | kg | 839 / 1245 | 869 / 1405 |
| | 2.3 | Carico sull'asse senza carico ant./post. | kg | 772 / 311 | 862 / 411 |
| Ruote/telaio | 3.1 | Gommatura | | PU | |
| | 3.2 | Dimensione ruote anteriori | | Ø 230 x 78 | |
| | 3.3 | Dimensione ruote, posteriori | | Ø 75 x 95 | |
| | 3.4 | Ruote supplementari | | Ø 180 x 65 | |
| | 3.5 | Numero ruote anteriori/posteriori (x = motrici) | | 1+1x/2 | |
| | 3.6 | Larghezza di transito, anteriore | b ₁₀ mm | 481 | |
| | 3.7 | Larghezza di transito, posteriore | b ₁₁ mm | 339 | |
| | 3.7.1 | 2. Larghezza di transito, posteriore | mm | 379 | |
| Dimensioni di base | 4.4 | Sollevamento (h ₃) | h ₃ mm | 750 | |
| | 4.9 | Altezza maniglia timone in posizione di guida min. / max. | mm | 1374 / 1418 | |
| | 4.15 | Altezza forche abbassate | h ₁₃ mm | 90 | |
| | 4.19 | Lunghezza totale | l ₁ mm | 2471 | 2621 |
| | 4.20 | Lunghezza incluso dorso forche | l ₂ mm | 1321 | 1471 |
| | 4.21.1 | Larghezza totale | b ₁ mm | 810 | |
| | 4.22 | Dimensioni forche | s/e/ l mm | 56 x 185 x 1150 | |
| | 4.32 | Luce libera da terra centro interasse ruote | m ₂ mm | 30 | |
| | 4.34.1 | Larghezza corsia di lavoro (pallet 800x1200 longitudinale) | Ast mm | 2721 | 2871 |
| | 4.35 | Raggio di curvatura | W _a mm | 2142 | 2292 |
| Dati sulle prestazioni | 5.1 | Velocità di traslazione con/senza carico (Efficiency drivePLUS) | km/h | 9,5 / 12,5 9,5 / 14 | |
| | 5.2 | Velocità di sollevamento con/senza carico | m/s | 0,17 / 0,33 | |
| | 5.3 | Velocità di abbassamento con/senza carico | m/s | 0,19 / 0,19 | |
| | 5.8 | Max. pendenza con/senza carico (Efficiency drivePLUS) | % | 6 / 15 6 / 15 | |
| | 5.10 | Freno di servizio | | rigenerativo | |
| Motore elettrico/Parte elettronica | 6.1 | Motore di traslazione, prestazione con S2 60 min (Efficiency drivePLUS) | kW | 2,8 3,2 | |
| | 6.2 | motore di sollevamento, prestazione S3 | kW | 1,5 | |
| | 6.4 | Tensione batteria/capacità nominale | V / Ah | 24 / 465 | |
| | 6.5 | Peso batteria | kg | 370 | |
| | 6.6.1 | Consumo energia secondo ciclo EN (Efficiency PLUS) | kWh/h | 0,4 0,47 | |
| | 6.6.2 | CO2 equivalente in base a EN16796 (Efficiency PLUS) | kg/h | 0,2 0,3 | |
| | 6.7 | Resa di movimentazione (Efficiency PLUS) | t/h | 65 68 | 64 67 |
| | 6.8.1 | Consumo energetico con produttività max. (Efficiency PLUS) | kWh/h | 1,27 1,47 | 1,28 1,47 |
| Varie | 8.1 | Tipo di comando per la trazione | | AC | |
| | 10.5 | Versione di sterzo | | elettrico | |
| | 10.7 | Livello di pressione sonora in base a EN12053 all'orecchio dell'operatore | dB (A) | 62 | |

- Ai sensi della direttiva VDI 2198, questa scheda tecnica cita solo i valori tecnici dell'apparecchio standard. Gommature diverse, altri montanti, attrezzature ecc. possono modificare i valori.

Efficiency: Werte Standardpaket | PLUS: Werte Leistungspaket

Valori per vano batteria L; lunghezza forche 1.150 mm.

- Num. VDI 1.9: con vano batteria XL o XL (ERE): $y + 118$ mm; con piattaforma operatore in piedi allungata: $y + 50$ mm.
- Num. VDI 4.19: con vano batteria XL o XL (ERE): $l_1 + 118$ mm; con piattaforma operatore in piedi allungata: $l_1 + 50$ mm.
- Num. VDI 4.20: con vano batteria XL o XL (ERE): $l_2 + 118$ mm; con piattaforma operatore in piedi allungata: $l_2 + 50$ mm.
- Num. VDI 4.34.1: con vano batteria XL o XL (ERE): Larghezza corsia di lavoro $+ 118$ mm; con piattaforma operatore in piedi allungata: Larghezza corsia di lavoro $+ 50$ mm; diagonale conforme a VDI: Larghezza corsia di lavoro $+ 94$ mm.
- Num. VDI 4.35: con vano batteria XL o XL (ERE): $W_a + 118$ mm; con piattaforma operatore in piedi allungata: $W_a + 50$ mm.
- Num. VDI 6.2: con S3 10%.
- Num. VDI 6.4: con vano batteria XL: 24 V/620 Ah.
- Num. VDI 6.5: con vano batteria XL: 460 kg.

Jungheinrich Italiana S.r.l.

Via Amburgo, 1
20088 Rosate MI
Telefono 02 908711
Telefax 02 908712335

info@jungheinrich.it
www.jungheinrich.it

Certificazione dei Sistemi di Gestione
negli stabilimenti di produzione tedeschi
di Norderstedt, Moosburg e Landsberg.

ISO 9001
ISO 14001

I mezzi di movimentazione Jungheinrich
sono conformi ai requisiti europei di
sicurezza.



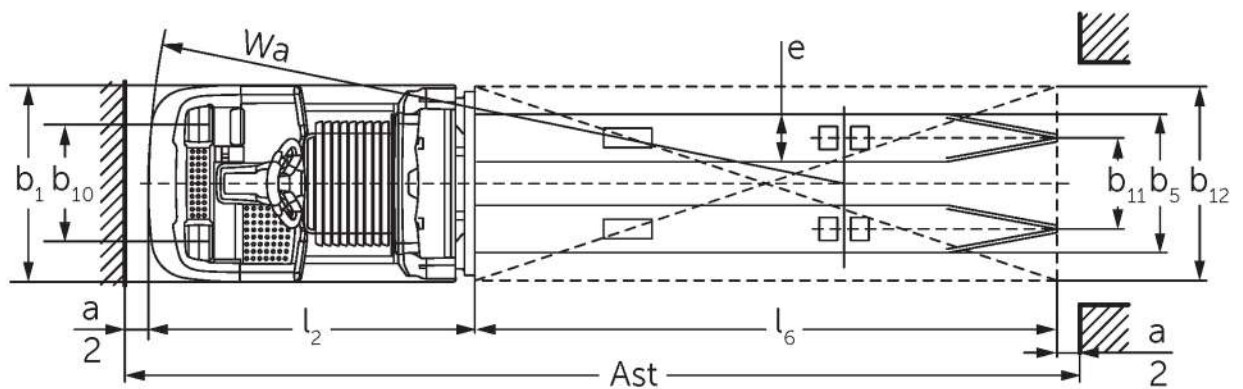
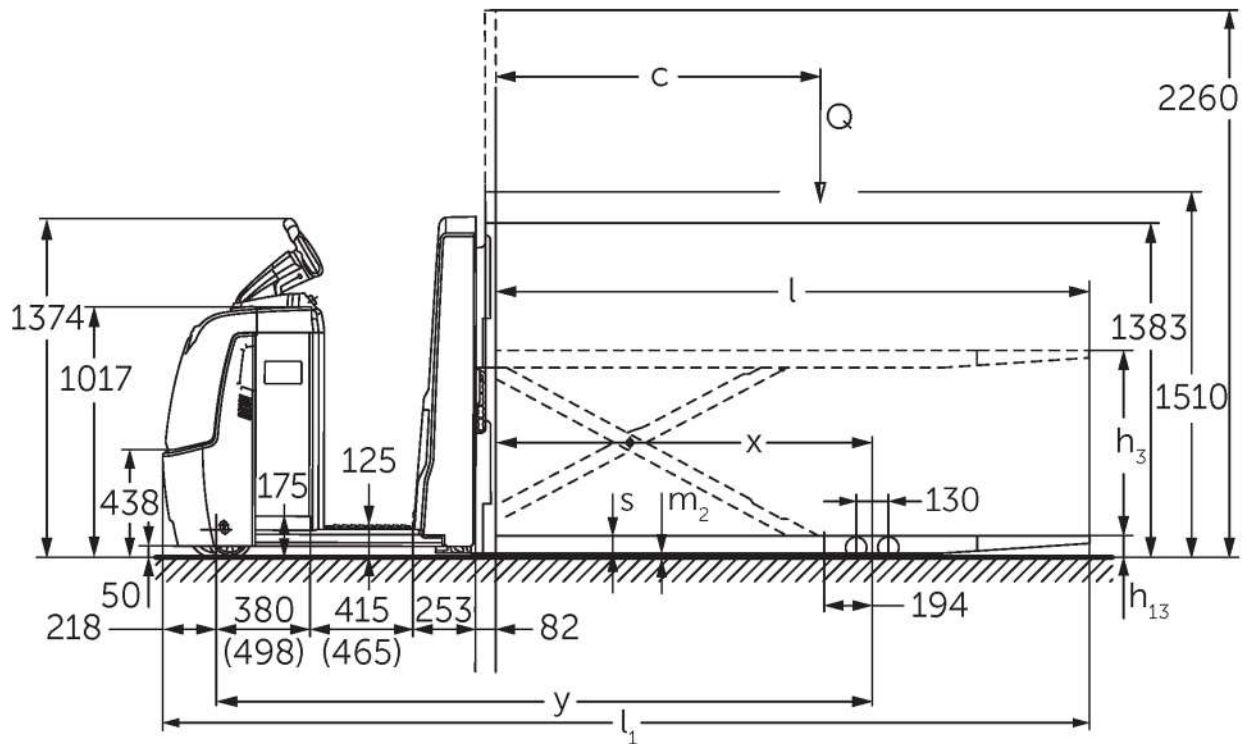
 **JUNGHEINRICH**



Commissionatore orizzontale **ECE 320**

Altezza di sollevamento: 750 mm / Portata: 2000 kg

ECE 320



ECE 320

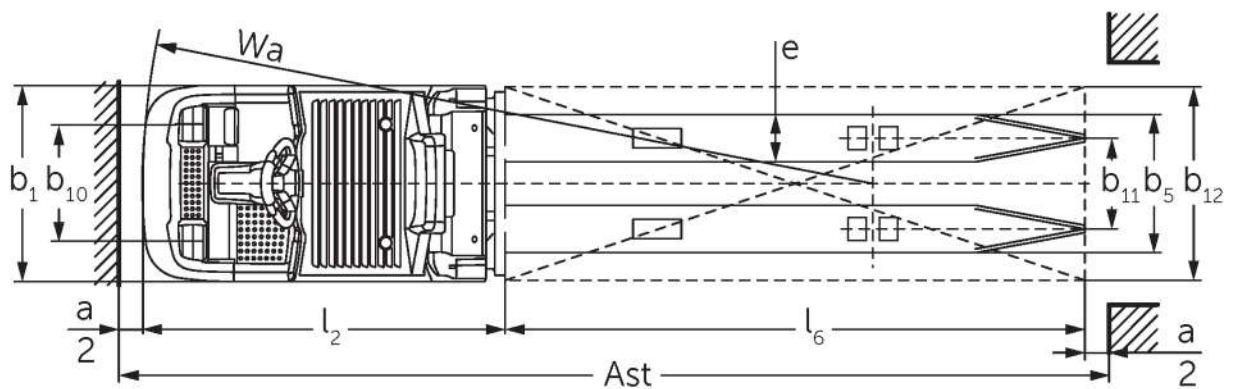
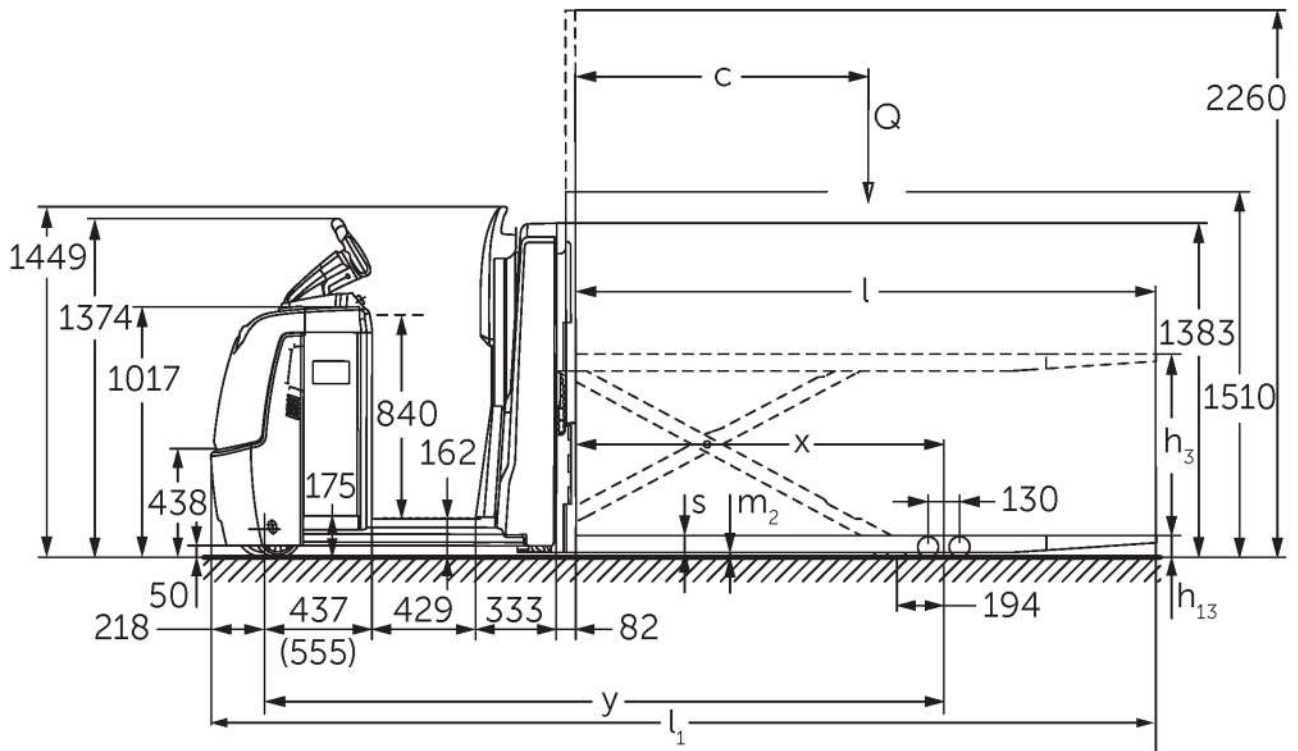


Tabella VDI

Edizione: 07/2021

| | | | | | |
|------------------------------------|--------|---|--------------------|-----------------------|-------------|
| Caratteristiche | 1.1 | Costruttore (sigla) | | Jungheinrich | |
| | 1.2 | Indicazioni modello del costruttore | | ECE 320 | ECE 320 HP |
| | 1.3 | Trazione | | Elettrico | |
| | 1.4 | Uso | | Commissionatori | |
| | 1.5 | Portata/carico | Q kg | 2000 | |
| | 1.6 | Distanza dal baricentro del carico | c mm | 1200 | |
| | 1.8 | Distanza del carico | x mm | 1522 | |
| | 1.9 | Interasse ruote | y mm | 2652 | 2803 |
| Pesi | 2.1.1 | Peso proprio (inclusa batteria) | kg | 1300 | 1490 |
| | 2.2 | Carico sull'asse con carico ant./post. | kg | 1120 / 2180 | 1240 / 2250 |
| | 2.3 | Carico sull'asse senza carico ant./post. | kg | 900 / 400 | 1020 / 470 |
| Ruote/telaio | 3.1 | Gommatura | | PU | |
| | 3.2 | Dimensione ruote anteriori | | Ø 230 x 78 | |
| | 3.3 | Dimensione ruote, posteriori | | Ø 85 x 85 | |
| | 3.4 | Ruote supplementari | | Ø 180 x 65 | |
| | 3.5 | Numero ruote anteriori/posteriori (x = motrici) | | 1+1x/4 | |
| | 3.6 | Larghezza di transito, anteriore | b ₁₀ mm | 481 | |
| | 3.7 | Larghezza di transito, posteriore | b ₁₁ mm | 345 | |
| | 3.7.1 | 2. Larghezza di transito, posteriore | mm | 375 | |
| Dimensioni di base | 4.4 | Sollevamento (h ₃) | h ₃ mm | 750 | |
| | 4.9 | Altezza maniglia timone in posizione di guida min. / max. | mm | 1374 / 1418 | |
| | 4.15 | Altezza forche abbassate | h ₁₃ mm | 90 | |
| | 4.19 | Lunghezza totale | l ₁ mm | 3747 | 3897 |
| | 4.20 | Lunghezza incluso dorso forche | l ₂ mm | 1347 | 1497 |
| | 4.21.1 | Larghezza totale | b ₁ mm | 810 | |
| | 4.22 | Dimensioni forche | s/e/ l mm | 70 x 195 x 2400 | |
| | 4.32 | Luce libera da terra centro interasse ruote | m ₂ mm | 20 | |
| | 4.34.1 | Larghezza corsia di lavoro (pallet 800x1200 longitudinale) | Ast mm | 3947 | 4097 |
| | 4.35 | Raggio di curvatura | W _a mm | 2869 | 3019 |
| Dati sulle prestazioni | 5.1 | Velocità di traslazione con/senza carico (Efficiency drivePLUS) | km/h | 9,5 / 12,5 9,5 / 14 | |
| | 5.2 | Velocità di sollevamento con/senza carico | m/s | 0,09 / 0,16 | |
| | 5.3 | Velocità di abbassamento con/senza carico | m/s | 0,11 / 0,11 | |
| | 5.8 | Max. pendenza con/senza carico (Efficiency drivePLUS) | % | 6 / 15 6 / 15 | |
| | 5.10 | Freno di servizio | | rigenerativo | |
| Motore elettrico/Parte elettronica | 6.1 | Motore di traslazione, prestazione con S2 60 min (Efficiency drivePLUS) | kW | 2,8 3,2 | |
| | 6.2 | motore di sollevamento, prestazione S3 | kW | 1,5 | |
| | 6.4 | Tensione batteria/capacità nominale | V / Ah | 24 / 465 | |
| | 6.5 | Peso batteria | kg | 370 | |
| | 6.6.1 | Consumo energia secondo ciclo EN (Efficiency PLUS) | kWh/h | 0,6 0,63 | |
| | 6.6.2 | CO2 equivalente in base a EN16796 (Efficiency PLUS) | kg/h | 0,3 0,3 | |
| | 6.7 | Resa di movimentazione (Efficiency PLUS) | t/h | 102 104 | 100 102 |
| | 6.8.1 | Consumo energetico con produttività max. (Efficiency PLUS) | kWh/h | 1,52 1,72 | 1,53 1,72 |
| Varie | 8.1 | Tipo di comando per la trazione | | AC | |
| | 10.5 | Versione di sterzo | | elettrico | |
| | 10.7 | Livello di pressione sonora in base a EN12053 all'orecchio dell'operatore | dB (A) | 62 | |

- Ai sensi della direttiva VDI 2198, questa scheda tecnica cita solo i valori tecnici dell'apparecchio standard. Gommature diverse, altri montanti, attrezzature ecc. possono modificare i valori.

Efficiency: Werte Standardpaket | PLUS: Werte Leistungspaket

Valori per vano batteria L; piattaforma operatore in piedi standard e lunghezza forche 2.400 mm; sistema di carico abbassato.

- Num. VDI 1.8: con sistema di carico sollevato: x - 194 mm.

- Num. VDI 1.9: con vano batteria XL o XL (ERE): y + 118 mm; con piattaforma operatore in piedi allungata: y + 50 mm; con sistema di carico sollevato: y - 194 mm.

- Num. VDI 4.19: con vano batteria XL o XL (ERE): l1 + 118 mm; con piattaforma operatore in piedi allungata: l1 + 50 mm.

- Num. VDI 4.20: con vano batteria XL o XL (ERE): l2 + 118 mm; con piattaforma operatore in piedi allungata: l2 + 50 mm.

- Num. VDI 4.34.1: con vano batteria XL o XL (ERE): Larghezza corsia di lavoro + 118 mm; con piattaforma operatore in piedi allungata: Larghezza corsia di lavoro + 50 mm; diagonale conforme a VDI: Larghezza corsia di lavoro + 94 mm.

- Num. VDI 4.35: con vano batteria XL o XL (ERE): Wa + 118 mm; con opzione piattaforma operatore in piedi opzione allungata: Wa + 50 mm; con sistema di carico sollevato: y - 194 mm.

- Num. VDI 6.2: con S3 10%.

- Num. VDI 6.4: con vano batteria XL: 24 V/620 Ah.

- Num. VDI 6.5: con vano batteria XL: 460 kg.

Jungheinrich Italiana S.r.l.

Via Amburgo, 1
20088 Rosate MI
Telefono 02 908711
Telefax 02 908712335

info@jungheinrich.it
www.jungheinrich.it

Certificazione dei Sistemi di Gestione
negli stabilimenti di produzione tedeschi
di Norderstedt, Moosburg e Landsberg.

ISO 9001
ISO 14001

I mezzi di movimentazione Jungheinrich
sono conformi ai requisiti europei di
sicurezza.



 **JUNGHEINRICH**

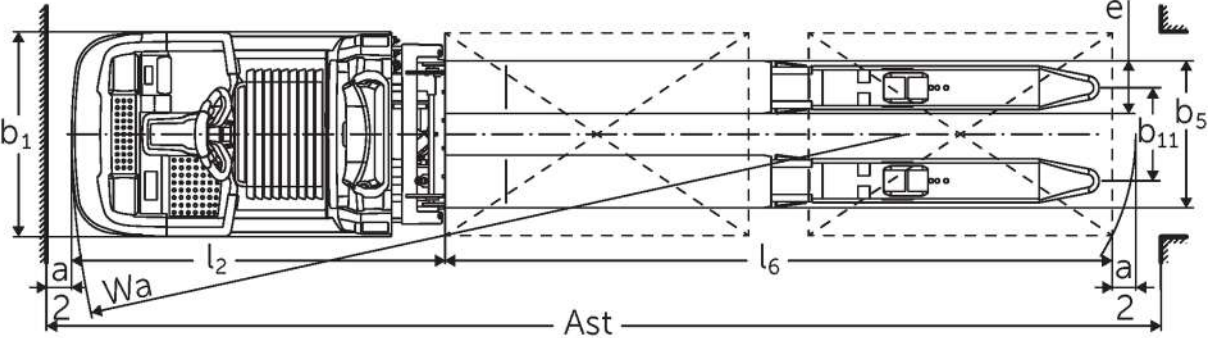
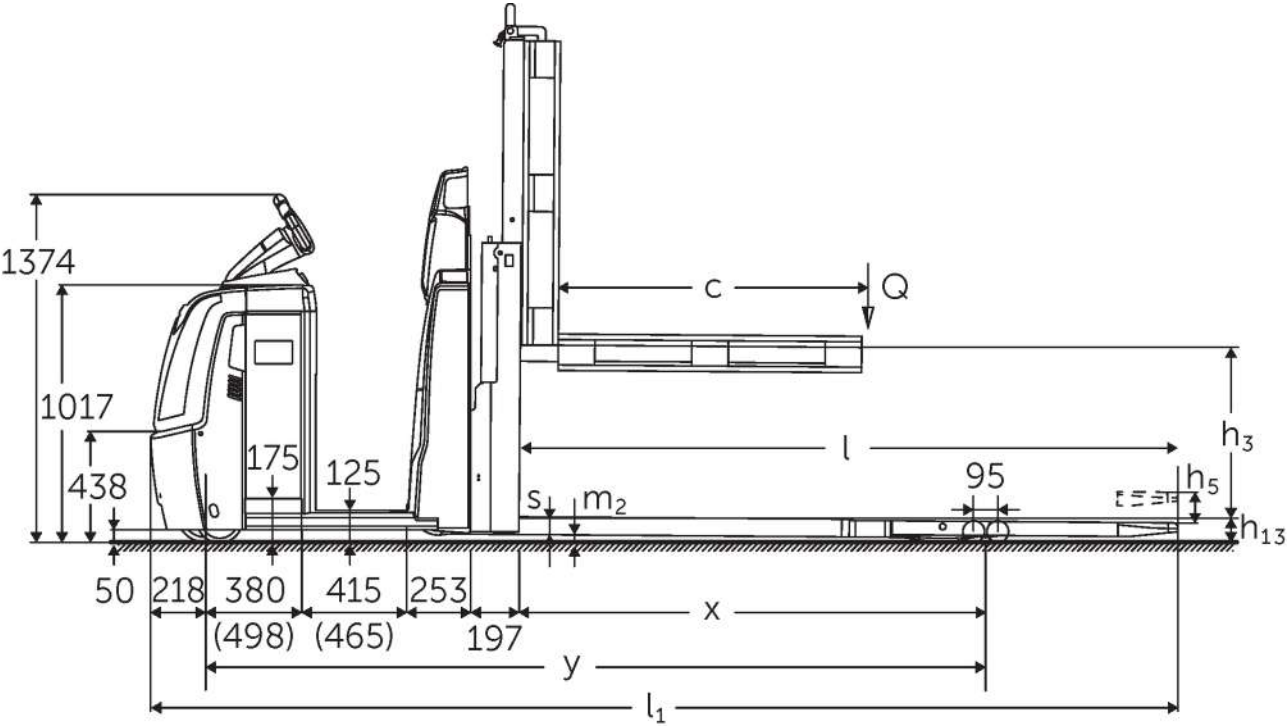


Commissionatore orizzontale con sollevamento ergonomico

ECD 320

Altezza di sollevamento: 700-1500 mm / Portata: 2000 kg

ECD 320



ECD 320 NOC 2016 disegno tecnico

Tabella VDI

Edizione: 07/2021

| | | | | | |
|------------------------------------|--------|---|-----------------|--------|-----------------------|
| Caratteristiche | 1.1 | Costruttore (sigla) | | | Jungheinrich |
| | 1.2 | Indicazioni modello del costruttore | | | ECD 320 |
| | 1.3 | Trazione | | | Elettrico |
| | 1.4 | Uso | | | Commissionatori |
| | 1.5 | Portata/carico | Q | kg | 2000 |
| | 1.6 | Distanza dal baricentro del carico | c | mm | 1300 |
| | 1.8 | Distanza del carico | x | mm | 1718 |
| | 1.9 | Interasse ruote | y | mm | 2981 |
| Pesi | 2.1.1 | Peso proprio (inclusa batteria) | | kg | 1235 |
| | 2.2 | Carico sull'asse con carico ant./post. | | kg | 1155 / 2080 |
| | 2.3 | Carico sull'asse senza carico ant./post. | | kg | 920 / 315 |
| Ruote/telaio | 3.1 | Gommatura | | | PU |
| | 3.2 | Dimensione ruote anteriori | | | Ø 230 x 78 |
| | 3.3 | Dimensione ruote, posteriori | | | Ø 85 x 85 |
| | 3.4 | Ruote supplementari | | | Ø 180 x 65 |
| | 3.5 | Numero ruote anteriori/posteriori (x = motrici) | | | 1+1x/4 |
| | 3.6 | Larghezza di transito, anteriore | b ₁₀ | mm | 481 |
| | 3.7 | Larghezza di transito, posteriore | b ₁₁ | mm | 368 |
| Dimensioni di base | 4.4 | Sollevamento (h ₃) | h ₃ | mm | 700 |
| | 4.9 | Altezza maniglia timone in posizione di guida min. / max. | | mm | 1374 / 1418 |
| | 4.15 | Altezza forche abbassate | h ₁₃ | mm | 90 |
| | 4.19 | Lunghezza totale | l ₁ | mm | 4081 |
| | 4.20 | Lunghezza incluso dorso forche | l ₂ | mm | 1480 |
| | 4.21.1 | Larghezza totale | b ₁ | mm | 810 |
| | 4.22 | Dimensioni forche | s/e/l | mm | 65 x 172 x 2600 |
| | 4.32 | Luce libera da terra centro interasse ruote | m ₂ | mm | 25 |
| | 4.34.1 | Larghezza corsia di lavoro (pallet 800x1200 longitudinale) | Ast | mm | 4281 |
| | 4.35 | Raggio di curvatura | W _a | mm | 3199 |
| Dati sulle prestazioni | 5.1 | Velocità di traslazione con/senza carico (Efficiency drivePLUS) | | km/h | 9,2 / 12,5 9,2 / 14 |
| | 5.2 | Velocità di sollevamento con/senza carico | | m/s | 0,07 / 0,11 |
| | 5.3 | Velocità di abbassamento con/senza carico | | m/s | 0,07 / 0,06 |
| | 5.8 | Max. pendenza con/senza carico (Efficiency drivePLUS) | | % | 6 / 15 6 / 15 |
| | 5.10 | Freno di servizio | | | rigenerativo |
| Motore elettrico/Parte elettronica | 6.1 | Motore di traslazione, prestazione con S2 60 min (Efficiency drivePLUS) | | kW | 2,8 2,8 |
| | 6.2 | motore di sollevamento, prestazione S3 | | kW | 1,5 |
| | 6.4 | Tensione batteria/capacità nominale | | V / Ah | 24 / 465 |
| | 6.5 | Peso batteria | | kg | 370 |
| | 6.6.1 | Consumo energia secondo ciclo EN (Efficiency PLUS) | | kWh/h | 0,53 0 |
| | 6.6.2 | CO2 equivalente in base a EN16796 | | kg/h | 0,3 |
| | 6.7 | Resa di movimentazione (Efficiency PLUS) | | t/h | 136 0 |
| | 6.8.1 | Consumo energetico con produttività max. | | kWh/h | 1,36 |
| Varie | 8.1 | Tipo di comando per la trazione | | | AC |
| | 10.5 | Versione di sterzo | | | elettrico |
| | 10.7 | Livello di pressione sonora in base a EN12053 all'orecchio dell'operatore | | dB (A) | 62 |

- Ai sensi della direttiva VDI 2198, questa scheda tecnica cita solo i valori tecnici dell'apparecchio standard. Gommature diverse, altri montanti, attrezzature ecc. possono modificare i valori.

Efficiency: Werte Standardpaket | PLUS: Werte Leistungspaket

Valori per vano batteria L; lunghezza forche 2.450 mm; sollevamento 700 mm; sistema di carico sollevato.

- Num. VDI 1.8: con sistema di carico abbassato: $x + 82$ mm.
- Num. VDI 1.9: con vano batteria XL o XL (ERE): $y + 118$ mm; con piattaforma operatore in piedi allungata: $y + 50$ mm; con sistema di carico abbassato: $y + 82$ mm.
- Num. VDI 4.19: con vano batteria XL o XL (ERE): $l1 + 118$ mm; con piattaforma operatore in piedi allungata: $l1 + 50$ mm.
- Num. VDI 4.20: con vano batteria XL o XL (ERE): $l2 + 118$ mm; con piattaforma operatore in piedi allungata: $l2 + 50$ mm.
- Num. VDI 4.34.1: con vano batteria XL o XL (ERE): Larghezza corsia di lavoro $+ 118$ mm; con piattaforma operatore in piedi allungata: Larghezza corsia di lavoro $+ 50$ mm; diagonale conforme a VDI: Larghezza corsia di lavoro $+ 94$ mm.
- Num. VDI 4.35: con vano batteria XL o XL (ERE): $Wa + 118$ mm; con piattaforma operatore in piedi allungata: $Wa + 50$ mm; con sistema di carico abbassato: $Wa + 82$ mm.
- Num. VDI 6.2: con S3 10%.
- Num. VDI 6.4: con vano batteria XL: 24 V/620 Ah.
- Num. VDI 6.5: con vano batteria XL: 460 kg.

Jungheinrich Italiana S.r.l.

Via Amburgo, 1
20088 Rosate MI
Telefono 02 908711
Telefax 02 908712335

info@jungheinrich.it
www.jungheinrich.it

Certificazione dei Sistemi di Gestione
negli stabilimenti di produzione tedeschi
di Norderstedt, Moosburg e Landsberg.

ISO 9001
ISO 14001

I mezzi di movimentazione Jungheinrich
sono conformi ai requisiti europei di
sicurezza.



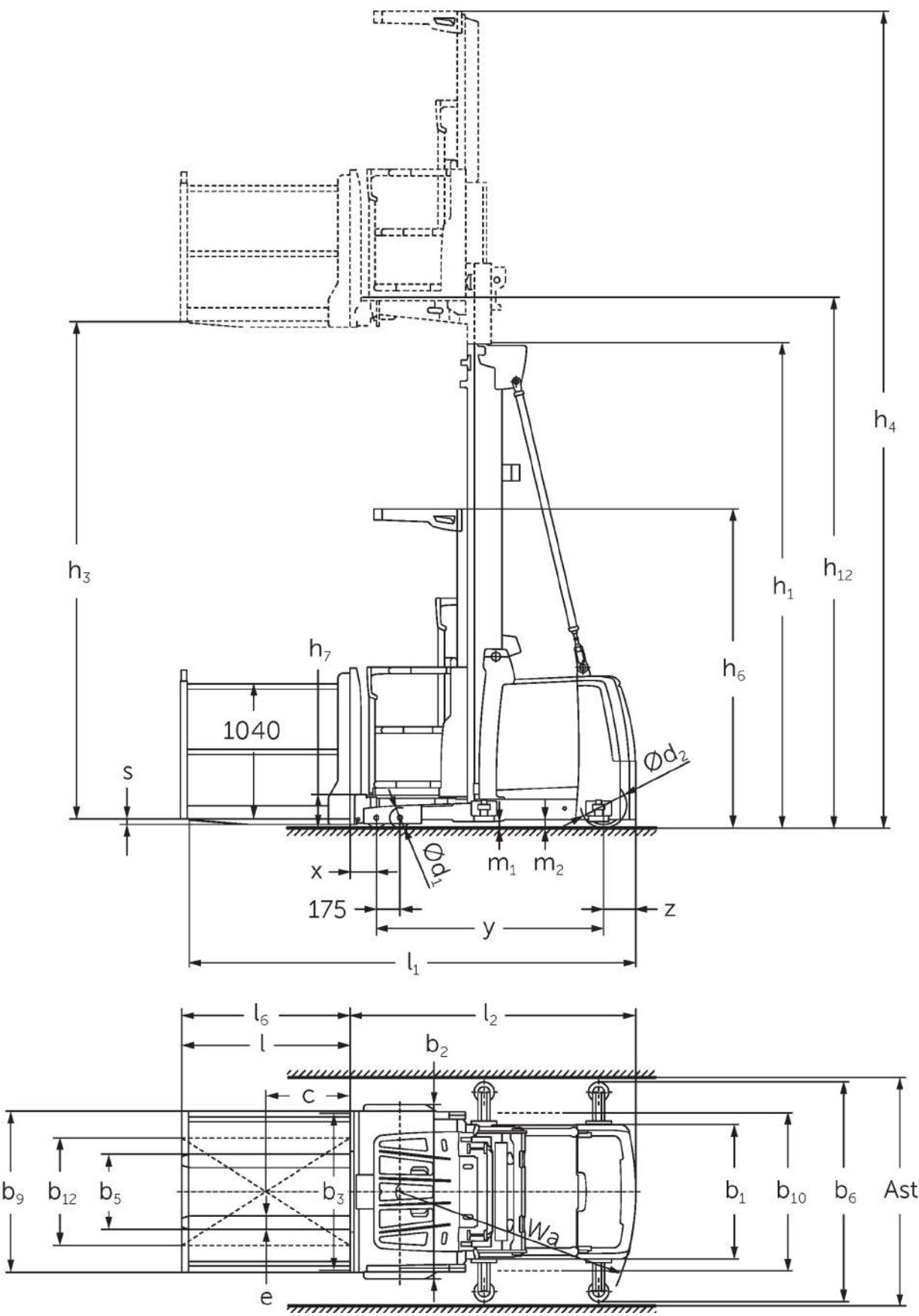
 **JUNGHEINRICH**



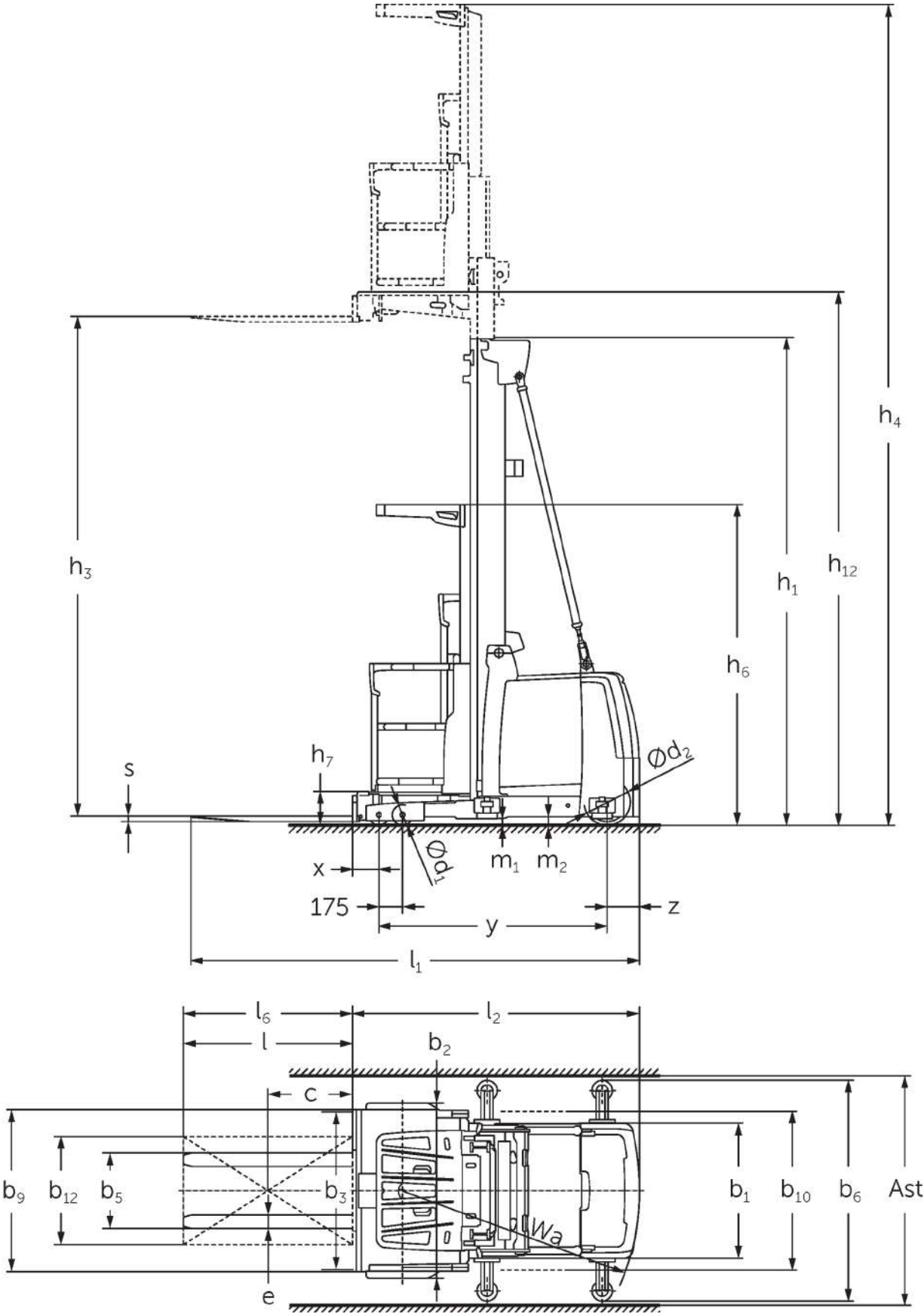
Commissionatore verticale **EKS 310 / 412**

Altezza di sollevamento: 7000-9000 mm / Portata: 0-1200 kg

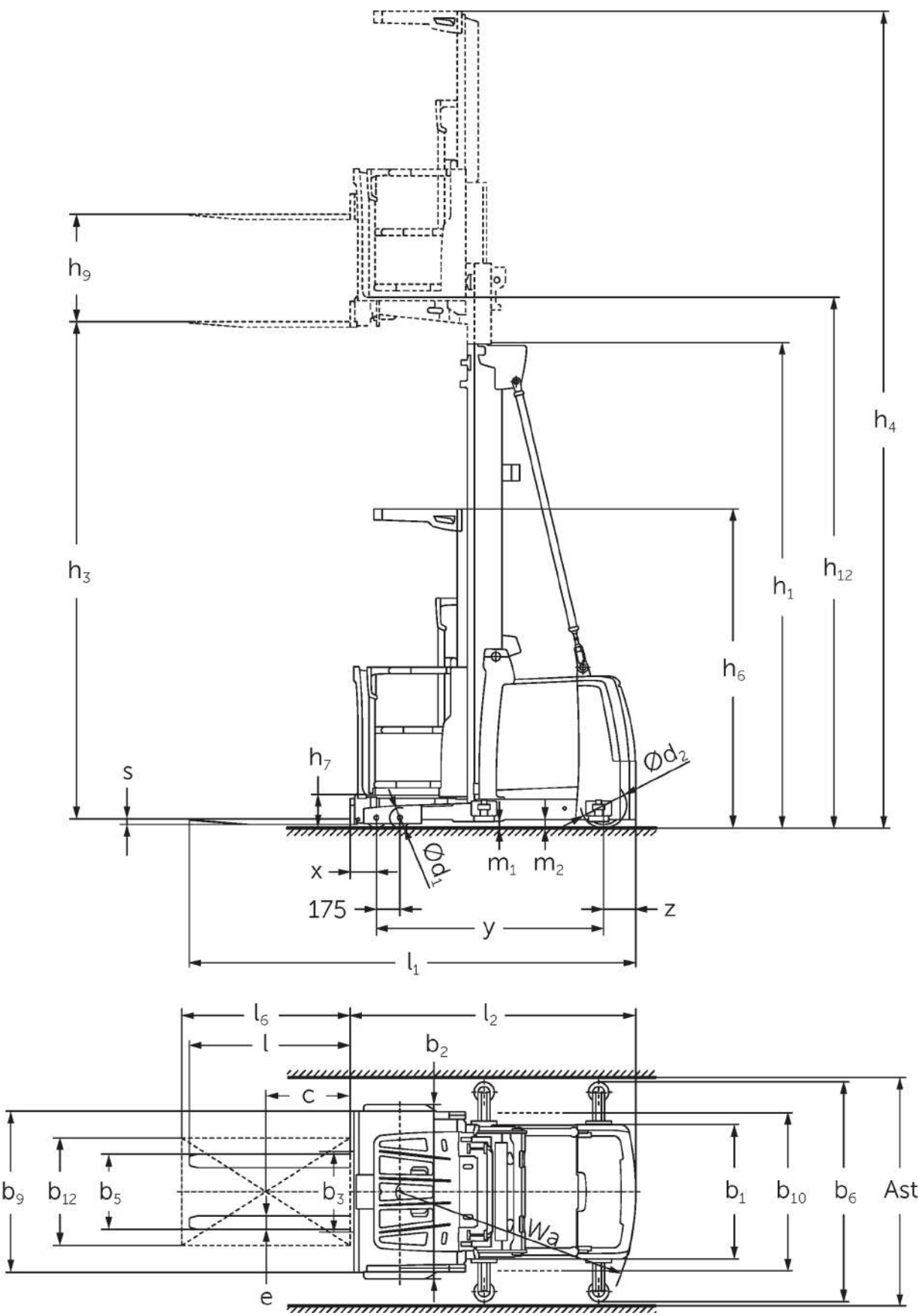
EKS 310 / 412



EKS 310 / 412



EKS 310 / 412



EKS 310 / 412

| EKS 310 Z, EKS 310 L, EKS 310 O | Sollevamento (h3) | Altezza montante chiuso (h1) | Alzata libera (h2) | Altezza montante sfilato (h4) |
|--|-------------------|------------------------------|--------------------|-------------------------------|
| Montante duplex ZT | 2800 mm | 2325 mm | | 5170 mm |
| | 3500 mm | 2550 mm | | 5870 mm |
| Montante triplex DT | 4750 mm | 2370 mm | | 7120 mm |
| Montante triplex DZ | 4750 mm | 2370 mm | | 7120 mm |
| EKS 310 Z, EKS 310 L, EKS 310 O, EKS 412 Z, EKS 412 L, EKS 412 O | Sollevamento (h3) | Altezza montante chiuso (h1) | Alzata libera (h2) | Altezza montante sfilato (h4) |
| Montante duplex ZT | 4250 mm | 2950 mm | | 6620 mm |
| | 5000 mm | 3330 mm | | 7370 mm |
| | 5500 mm | 3600 mm | | 7870 mm |
| | 6000 mm | 3850 mm | | 8370 mm |
| Montante triplex DT | 5500 mm | 2610 mm | | 7870 mm |
| | 6000 mm | 2780 mm | | 8370 mm |
| | 6500 mm | 2940 mm | | 8870 mm |
| | 7000 mm | 3110 mm | | 9370 mm |
| Montante triplex DZ | 5500 mm | 2610 mm | 240 mm | 7870 mm |
| | 6000 mm | 2780 mm | 410 mm | 8370 mm |
| | 6500 mm | 2940 mm | 570 mm | 8870 mm |
| | 7000 mm | 3110 mm | 740 mm | 9370 mm |
| EKS 412 Z, EKS 412 L, EKS 412 O | Sollevamento (h3) | Altezza montante chiuso (h1) | Alzata libera (h2) | Altezza montante sfilato (h4) |
| Montante duplex ZT | 6500 mm | 4125 mm | | 8870 mm |
| | 7500 mm | 4650 mm | | 9870 mm |
| | 8500 mm | 5150 mm | | 10870 mm |
| Montante triplex DT | 7500 mm | 3275 mm | | 9870 mm |
| | 8000 mm | 3440 mm | | 10370 mm |
| | 8500 mm | 3610 mm | | 10870 mm |
| | 9000 mm | 3810 mm | | 11370 mm |
| Montante triplex DZ | 7500 mm | 3275 mm | 905 mm | 9870 mm |
| | 8000 mm | 3440 mm | 1070 mm | 10370 mm |
| | 8500 mm | 3610 mm | 1240 mm | 10870 mm |
| | 9000 mm | 3810 mm | 1440 mm | 11370 mm |

Tabella VDI

Edizione: 07/2021

| | | | | | | | | | |
|--|--------|---|--------------------|--------------------------------|-----------------|-----------------|-----------------|-----------------|-----------------|
| Caratteristiche | 1.1 | Costruttore (sigla) | | Jungheinrich | | | | | |
| | 1.2 | Indicazioni modello del costruttore | | EKS 310 Z | EKS 310 L | EKS 310 O | EKS 412 Z | EKS 412 L | EKS 412 O |
| | 1.3 | Trazione | | Elettrico | | | | | |
| | 1.4 | Uso | | Commissionatori | | | | | |
| | 1.5 | Portata/carico | Q kg | 1000 | | | 1200 | | |
| | 1.6 | Distanza dal baricentro del carico | c mm | 400 | | | | | |
| | 1.8 | Distanza del carico | x mm | 155 | | | | | |
| | 1.9 | Interasse ruote | y mm | 1520 | | | 1690 | | |
| Pesi | 2.1.1 | Peso proprio (inclusa batteria) | kg | 2550 | | 2500 | 3450 | | 3400 |
| | 2.2 | Carico sull'asse con carico ant./post. | kg | 2740 / 860 | 2770 / 830 | 2695 / 855 | 3425 / 1255 | 3455 / 1195 | 3380 / 1220 |
| | 2.3 | Carico sull'asse senza carico ant./post. | kg | 1215 / 1335 | 1270 / 1330 | 1195 / 1355 | | 1655 / 1795 | 1580 / 1820 |
| Ruote/telaio | 3.1 | Gommatura | | PUR | | | | | |
| | 3.2 | Dimensione ruote anteriori | | Ø 150 x 100 | | | | | |
| | 3.3 | Dimensione ruote, posteriori | | Ø 250 x 80 | | | Ø 343 x 114 | | |
| | 3.5 | Numero ruote anteriori/posteriori (x = motrici) | | 4 / 1 x | | | | | |
| Dimensioni di base | 4.2 | Altezza montante chiuso (h1) | h ₁ mm | 2950 | | | 3330 | | |
| | 4.4 | Sollevamento (h3) | h ₃ mm | 4250 | | | 5000 | | |
| | 4.5 | Altezza montante sfilato (h4) | h ₄ mm | 6620 | | | 7370 | | |
| | 4.7 | Altezza superiore del tettuccio di protezione (cabina) | h ₆ mm | 2370 | | | | | |
| | 4.8.1 | Altezza pedana | h ₇ mm | 245 | | | | | |
| | 4.14 | Altezza pedana sollevata | h ₁₂ mm | 4495 | | | 5245 | | |
| | 4.15 | Altezza forche abbassate | h ₁₃ mm | 60 | | | | | |
| | 4.19 | Lunghezza totale | l ₁ mm | 3095 | 3140 | 3085 | 3285 | 3330 | 3275 |
| | 4.20 | Lunghezza incluso dorso forche | l ₂ mm | 1895 | 1885 | | 2085 | 2075 | |
| | 4.21.1 | Larghezza totale | b ₁ mm | 900 | | | 1000 | | |
| | 4.22 | Dimensioni forche | s/ e/l mm | 40 x 100 x 1200 | 50 x 100 x 1250 | 50 x 100 x 1200 | 40 x 100 x 1200 | 50 x 100 x 1250 | 50 x 100 x 1200 |
| | 4.31 | Luce libera da terra con carico sotto il montante | m ₁ mm | 50 | | | | | |
| | 4.35 | Raggio di curvatura | W _a mm | 1643 | | | 1845 | | |
| | 4.38 | Altezza commissionamento | mm | 6095 | | | 6845 | | |
| Dati sulle prestazioni | 5.1 | Velocità di traslazione con/senza carico | km/h | 10 / 10 | | | | | |
| | 5.3 | Velocità di abbassamento con/senza carico | m/s | 0,25 / 0,25 | | | | | |
| | 5.10 | Freno di servizio | | rigenerativo | | | | | |
| | 5.11 | Freno di stazionamento | | accumulatore a molla elettrico | | | | | |
| Motore elettrico/ Parte elettronica | 6.1 | Motore di traslazione, prestazione con S2 60 min | kW | 3 | | | 6 | | |
| | 6.2 | motore di sollevamento, prestazione S3 | kW | 8 | | | | | |
| | 6.3 | Batteria ai sensi della DIN 43531/35/36 | | 6 PzS 930 | | | 8 PzS 1240 | | |
| | 6.4 | Tensione batteria/capacità nominale | V / Ah | 24 / 930 | | | 24 / 1240 | | |
| | 6.5 | Peso batteria | kg | 700 | | | 910 | | |
| Varie | 8.1 | Tipo di comando per la trazione | | Elettronica AC | | | | | |
| | 10.5 | Versione di sterzo | | elettrico | | | | | |
| | 10.7 | Livello di pressione sonora in base a EN12053 all'orecchio dell'operatore | dB (A) | 60 | | | 65 | | |

- Ai sensi della direttiva VDI 2198, questa scheda tecnica cita solo i valori tecnici dell'apparecchio standard. Gommature diverse, altri montanti, attrezzature ecc. possono modificare i valori.

Jungheinrich Italiana S.r.l.

Via Amburgo, 1
20088 Rosate MI
Telefono 02 908711
Telefax 02 908712335

info@jungheinrich.it
www.jungheinrich.it

Certificazione dei Sistemi di Gestione
negli stabilimenti di produzione tedeschi
di Norderstedt, Moosburg e Landsberg.

ISO 9001
ISO 14001

I mezzi di movimentazione Jungheinrich
sono conformi ai requisiti europei di
sicurezza.



 **JUNGHEINRICH**

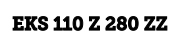


Commissionatore verticale **EKS 110**

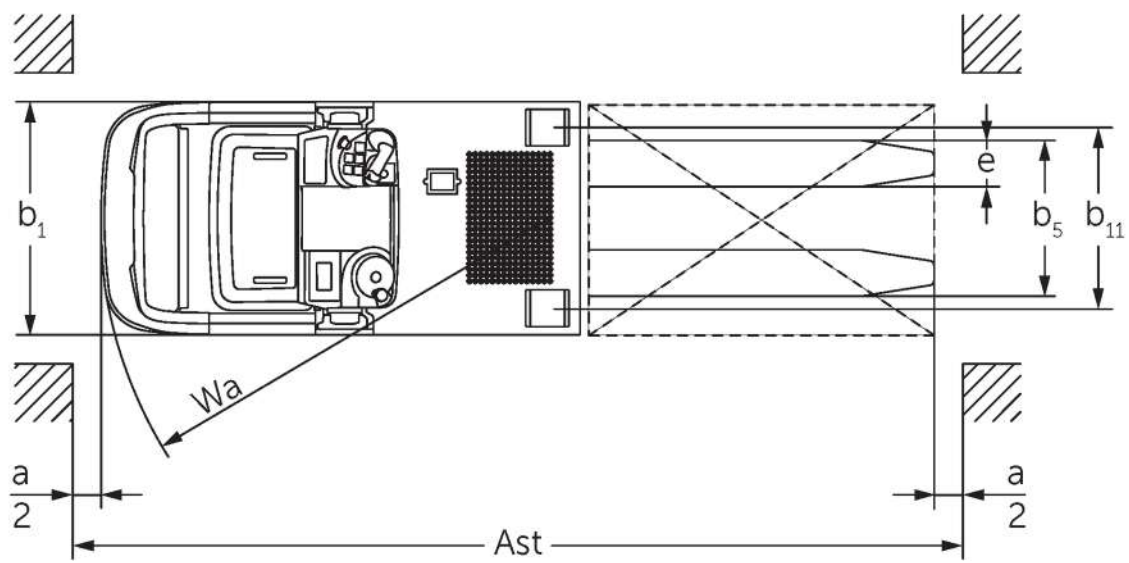
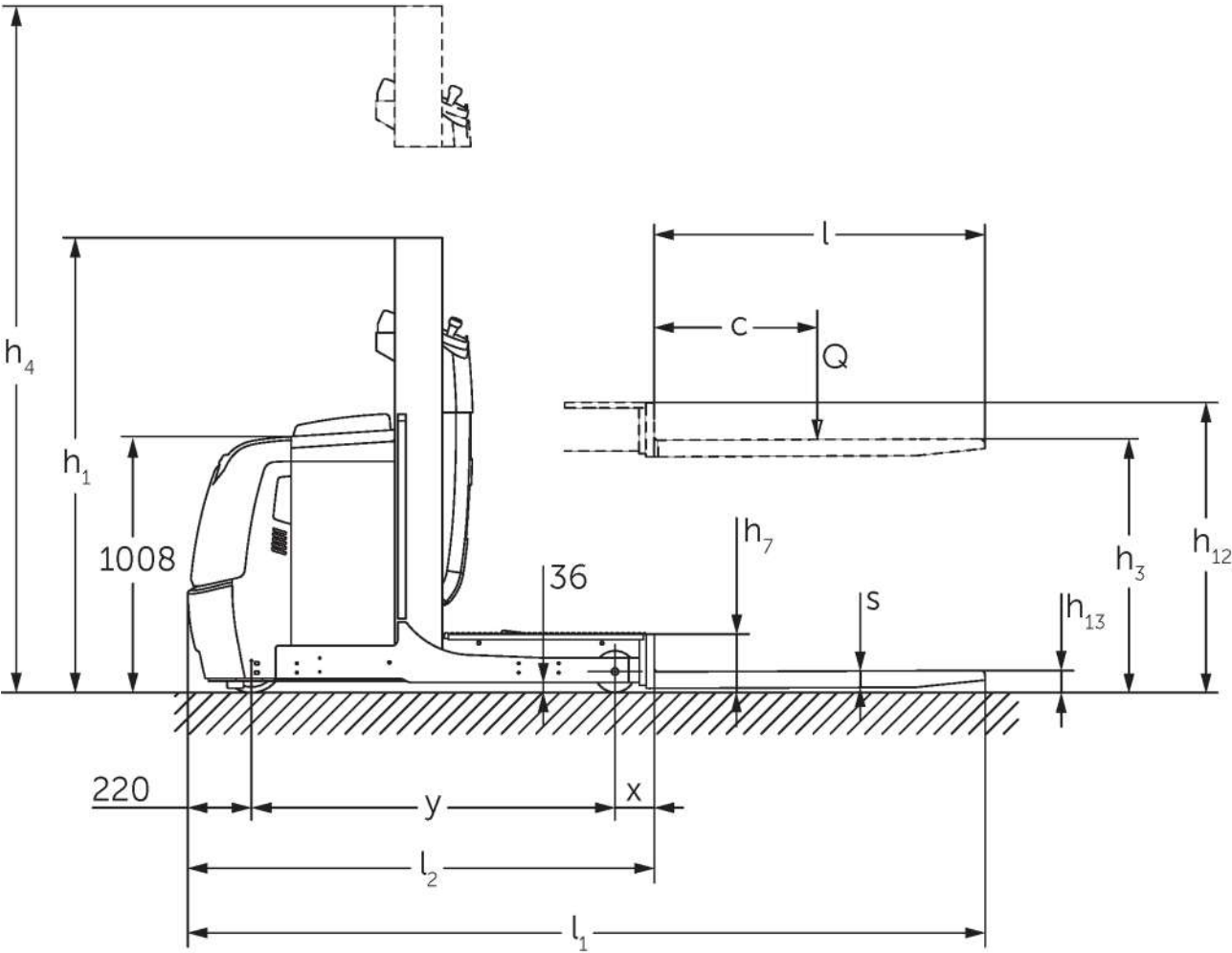
Altezza di sollevamento: 1000-2800 mm / Portata: 1000 kg

Technical drawing of a vehicle seat and backrest assembly in a side view. The drawing includes the following dimensions and parameters:

- h_4 : Total height from the ground to the top of the backrest.
- h_1 : Height from the ground to the top of the seat cushion.
- 1008: Height from the ground to the top of the seat backrest.
- 220: Width of the seat base.
- y : Horizontal distance from the front edge of the seat base to the center of gravity of the seat.
- l_2 : Horizontal distance from the front edge of the seat base to the pivot point of the backrest.
- l_1 : Horizontal distance from the front edge of the seat base to the pivot point of the backrest.
- h_7 : Height from the ground to the pivot point of the backrest.
- s : Horizontal distance from the front edge of the seat base to the pivot point of the backrest.
- h_3 : Height from the ground to the top of the backrest.
- h_9 : Height from the ground to the top of the backrest.
- h_{12} : Height from the ground to the top of the backrest.
- h_6 : Height from the ground to the top of the backrest.
- h_{13} : Height from the ground to the top of the backrest.
- Q : Downward force applied to the backrest.
- c : Horizontal distance from the pivot point of the backrest to the point of application of force Q .
- l : Horizontal distance from the pivot point of the backrest to the center of gravity of the backrest.



EKS 110



L'immagine mostra l'EKS 110 L 100 E

Tabella VDI

Edizione: 07/2021

| | | | | | | | | | | | |
|--------------------|--------|--|--------------------|-----------------|-----------------|-----------------|------------------|-----------------|-----------------|-----------------|------------------|
| Caratteristiche | 1.1 | Costruttore (sigla) | | Jungheinrich | | | | | | | |
| | 1.2 | Indicazioni modello del costruttore | | EKS 110 L 100 E | EKS 110 L 160 E | EKS 110 L 190 E | EKS 110 L 280 ZZ | EKS 110 Z 100 E | EKS 110 Z 160 E | EKS 110 Z 190 E | EKS 110 Z 280 ZZ |
| | 1.3 | Trazione | | Elettrico | | | | | | | |
| | 1.4 | Uso | | Commissionatori | | | | | | | |
| | 1.5 | Portata/carico | Q kg | 1000 | | | | | | | |
| | 1.6 | Distanza dal baricentro del carico | c mm | 600 | | | | | | | |
| | 1.8 | Distanza del carico | x mm | 143 | | 180 | 148 | | 185 | | |
| | 1.9 | Interasse ruote | y mm | 1330 | | 1385 | 1330 | | 1385 | | |
| Pesi | 2.1.1 | Peso proprio (inclusa batteria) | kg | 1661 | 1785 | 1813 | 2268 | 1763 | 1907 | 1953 | 2390 |
| | 2.2 | Carico sull'asse con carico ant./post. | kg | 491 / 2170 | 516 / 2269 | 506 / 2307 | 762 / 2506 | 489 / 2274 | 508 / 2399 | 504 / 2449 | 754 / 2636 |
| | 2.3 | Carico sull'asse senza carico ant./post. | kg | 1053 / 608 | 1093 / 692 | 1084 / 729 | 1336 / 932 | 1062 / 701 | 1083 / 824 | 1079 / 874 | 1328 / 1062 |
| Ruote/telaio | 3.1 | Gommatura | | Vu | | | | | | | |
| | 3.2 | Dimensione ruote anteriori | | ø 230 x 80 | | | | | | | |
| | 3.3 | Dimensione ruote, posteriori | | ø 150 x 130 | | | | | | | |
| | 3.5 | Numero ruote anteriori/posteriori (x = motrici) | | 1x / 2 | | | | | | | |
| | 3.7 | Larghezza di transito, posteriore | b ₁₁ mm | 630 | | 720 | 630 | | 720 | | |
| Dimensioni di base | 4.2 | Altezza montante chiuso (h ₁) | h ₁ mm | 1650 | 2260 | 2560 | 2250 | 1650 | 2260 | 2560 | 2250 |
| | 4.4 | Sollevamento (h ₃) | h ₃ mm | 1000 | 1600 | 1900 | 2800 | 1000 | 1600 | 1900 | 2800 |
| | 4.5 | Altezza montante sfilato (h ₄) | h ₄ mm | 2650 | 3830 | 4130 | 5030 | 2650 | 3830 | 4130 | 5030 |
| | 4.7 | Altezza superiore del tettuccio di protezione (cabina) | h ₆ mm | 2230 | | | | | | | |
| | 4.8.1 | Altezza pedana | h ₇ mm | 200 | | | | | | | |
| | 4.11 | Sollevamento supplementare | h ₉ mm | - | | | | 800 | | | |
| | 4.14 | Altezza pedana sollevata | h ₁₂ mm | 1200 | 1800 | 2100 | 3000 | 1200 | 1800 | 2100 | 3000 |
| | 4.15 | Altezza forche abbassate | h ₁₃ mm | 80 | | | | | | | |
| | 4.19 | Lunghezza totale | l ₁ mm | 2890 | | 2980 | 2895 | | 2985 | | |
| | 4.20 | Lunghezza incluso dorso forche | l ₂ mm | 1690 | | 1780 | 1695 | | 1785 | | |
| | 4.21.1 | Larghezza totale | b ₁ mm | 810 | | 900 | 810 | | 900 | | |
| | 4.22 | Dimensioni forche | s/ e/l mm | 60 x 160 x 1200 | | | | | | | |
| | 4.26 | Larghezza tra razze/superfici di carico | b ₄ mm | 430 | | 520 | 430 | | 520 | | |
| | 4.31 | Luce libera da terra con carico sotto il montante | m ₁ mm | 35 | | | | | | | |
| | 4.34 | Larghezza corsia di lavoro (pallet 1000x1200 trasversale) | Ast mm | 3039 | | 3127 | 3039 | | 3127 | | |
| | 4.34.1 | Larghezza corsia di lavoro (pallet 800x1200 longitudinale) | Ast mm | 3149 | | 3240 | 3154 | | 3245 | | |
| | 4.35 | Raggio di curvatura | W _a mm | 1548 | | 1603 | 1548 | | 1603 | | |
| | 4.38 | Altezza commissionamento | mm | 2800 | 3400 | 3700 | 4600 | 2800 | 3400 | 3700 | 4600 |

| | | | | | | | | | |
|--|------|---|--|--------------------|-----------------|----------------|--------------------|-----------------|----------------|
| Dati sulle prestazioni | 5.1 | Velocità di traslazione con/ senza carico (Efficiency drivePLUS) | km/h | 9 / 10 10,5 / 13 | 9 / 9 10 / 12 | 9 / 9 9 / 11 | 9 / 10 10,5 / 13 | 9 / 9 10 / 12 | 9 / 9 9 / 11 |
| | 5.2 | Velocità di sollevamento con/senza carico | m/s | 0,19 / 0,26 | 0,15 / 0,2 | 0,23 / 0,31 | 0,19 / 0,26 | 0,15 / 0,2 | 0,23 / 0,31 |
| | 5.3 | Velocità di abbassamento con/senza carico | m/s | 0,24 / 0,24 | 0,23 / 0,22 | 0,28 / 0,26 | 0,24 / 0,24 | 0,23 / 0,22 | 0,28 / 0,26 |
| | 5.7 | Pendenza con/senza carico | % | 5 / 10 | | | | | |
| | 5.10 | Freno di servizio | Sistema frenante elettromagnetico con accumulatore a molla | | | | | | |
| | 5.11 | Freno di stazionamento | elettromagnetico | | | | | | |
| Motore elettrico/Parte elettronica | 6.1 | Motore di traslazione, prestazione con S2 60 min | kW | 3,2 | | | | | |
| | 6.2 | motore di sollevamento, prestazione S3 | kW | 3 | 6 | 3 | 6 | | |
| | 6.3 | Batteria ai sensi della DIN 43531/35/36 | DIN 43535 B | | | | | | |
| | 6.4 | Tensione batteria/capacità nominale | V / Ah | 24 / 620 | | | | | |
| | 6.5 | Peso batteria | kg | 480 | | | | | |
| Varie | 8.1 | Tipo di comando per la trazione | AC | | | | | | |
| | 10.5 | Versione di sterzo | Servosterzo elettrico | | | | | | |
| | 10.7 | Livello di pressione sonora in base a EN12053 all'orecchio dell'operatore | dB (A) | 61 | | | | | |
| - Ai sensi della direttiva VDI 2198, questa scheda tecnica cita solo i valori tecnici dell'apparecchio standard. Gommature diverse, altri montanti, attrezzature ecc. possono modificare i valori. | | | | | | | | | |

- 4.2: L100E con tettuccio di protezione 2230 mm
- 4.5: L100E con tettuccio di protezione 3230 mm
- 4.7: L100E e Z100E tettuccio di protezione in opzione
- 5.1: con pacchetto di allestimento drivePLUS (standard: 9 / 9 km/h per tutti gli EKS 110 eccetto EKS 110 E 100: 10/10 km/h)

Jungheinrich Italiana S.r.l.

Via Amburgo, 1
20088 Rosate MI
Telefono 02 908711
Telefax 02 908712335

info@jungheinrich.it
www.jungheinrich.it

Certificazione dei Sistemi di Gestione
negli stabilimenti di produzione tedeschi
di Norderstedt, Moosburg e Landsberg.

ISO 9001
ISO 14001

I mezzi di movimentazione Jungheinrich
sono conformi ai requisiti europei di
sicurezza.



 **JUNGHEINRICH**



Commissionatore per minuterie **EKM 202**

Altezza di sollevamento: 3000 mm / Portata: 215 kg

EKM 202

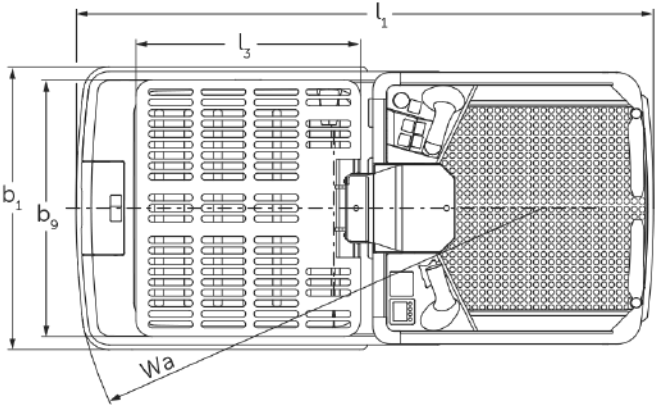
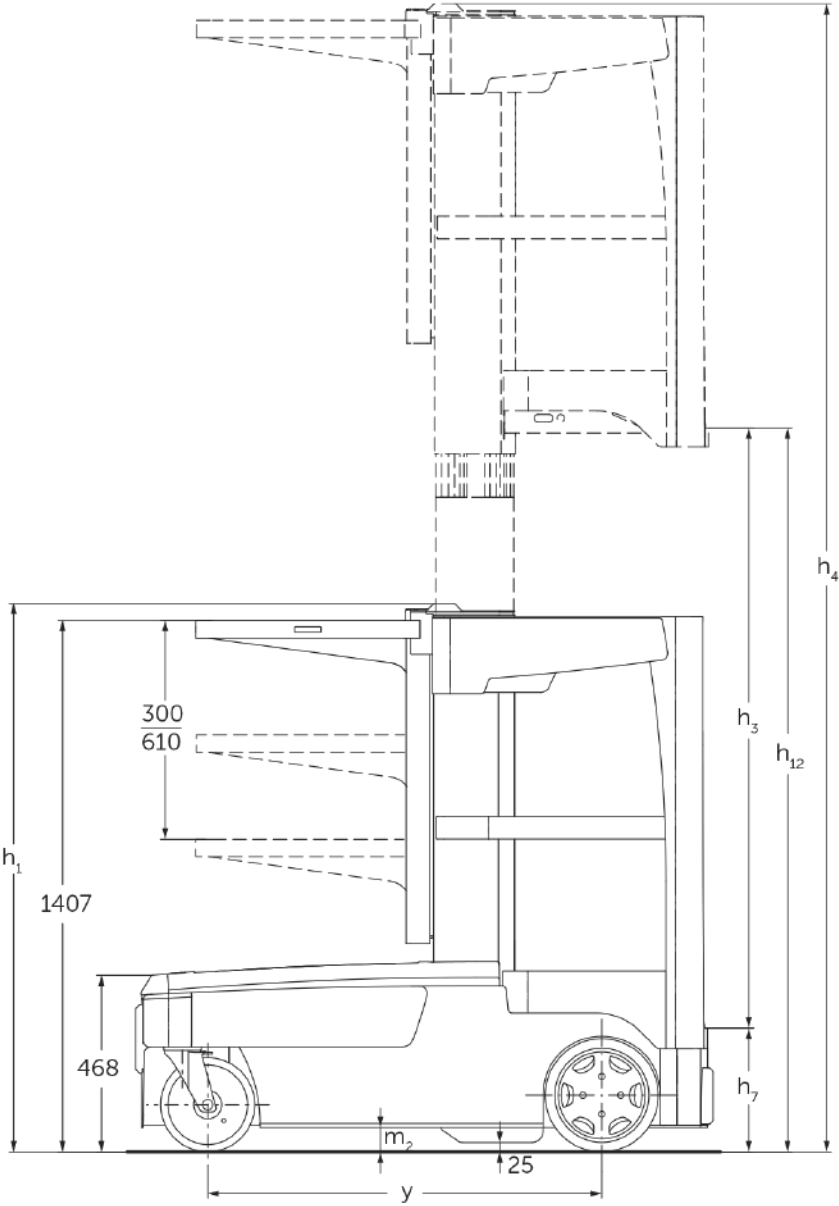


Tabella VDI

Edizione: 07/2021

| | | | | | |
|--|--------|---|-----------------|--------|-----------------|
| Caratteristiche | 1.1 | Costruttore (sigla) | | | Jungheinrich |
| | 1.2 | Indicazioni modello del costruttore | | | EKM 202 |
| | 1.3 | Trazione | | | Elettrico |
| | 1.4 | Uso | | | Commissionatori |
| | 1.5 | Portata/carico | Q | kg | 215 |
| | 1.9 | Interasse ruote | y | mm | 1045 |
| Pesi | 2.1 | Peso proprio | | kg | 645 |
| | 2.2 | Carico sull'asse con carico ant./post. | | kg | 520 / 340 |
| | 2.3 | Carico sull'asse senza carico ant./post. | | kg | 233 / 412 |
| Ruote/telaio | 3.1 | Gommatura | | | Poliuretano |
| | 3.2 | Dimensione ruote anteriori | | | Ø 200x50 |
| | 3.3 | Dimensione ruote, posteriori | | | Ø 300x65 |
| | 3.5 | Numero ruote anteriori/posteriori (x = motrici) | | | 2/2x |
| | 3.6 | Larghezza di transito, anteriore | b ₁₀ | mm | 568 |
| | 3.7 | Larghezza di transito, posteriore | b ₁₁ | mm | 652 |
| Dimensioni di base | 4.4 | Sollevamento (h ₃) | h ₃ | mm | 3000 |
| | 4.8 | Altezza sedile operatore/altezza pedana | h ₇ | mm | 324 |
| | 4.9 | Altezza maniglia timone in posizione di guida min. / max. | | mm | 1046 / 1046 |
| | 4.14 | Altezza pedana sollevata | h ₁₂ | mm | 3324 |
| | 4.19 | Lunghezza totale | l ₁ | mm | 1528 |
| | 4.21.1 | Larghezza totale | b ₁ | mm | 750 |
| | 4.32 | Luce libera da terra centro interasse ruote | m ₂ | mm | 65 |
| | 4.35 | Raggio di curvatura | W _a | mm | 1250 |
| | 4.38 | Altezza commissionamento | | mm | 5324 |
| Dati sulle prestazioni | 5.1 | Velocità di traslazione con/senza carico | | km/h | 8 / 8 |
| | 5.2 | Velocità di sollevamento con/senza carico | | m/s | 0,14 / 0,19 |
| | 5.3 | Velocità di abbassamento con/senza carico | | m/s | 0,27 / 0,2 |
| | 5.8 | Max. pendenza con/senza carico | | % | 15 / 15 |
| | 5.10 | Freno di servizio | | | elettrico |
| Motore elettrico/ Parte elettronica | 6.1 | Motore di traslazione, prestazione con S2 60 min | | kW | 1 |
| | 6.2 | motore di sollevamento, prestazione S3 | | kW | 2,2 |
| | 6.4 | Tensione batteria/capacità nominale | | V / Ah | 24 / 190 |
| | 6.5 | Peso batteria | | kg | 120 |
| Varie | 8.1 | Tipo di comando per la trazione | | | AC |
| | 10.7 | Livello di pressione sonora in base a EN12053 all'orecchio dell'operatore | | dB (A) | 60 |

- Ai sensi della direttiva VDI 2198, questa scheda tecnica cita solo i valori tecnici dell'apparecchio standard. Gommature diverse, altri montanti, attrezzature ecc. possono modificare i valori.

Jungheinrich Italiana S.r.l.

Via Amburgo, 1
20088 Rosate MI
Telefono 02 908711
Telefax 02 908712335

info@jungheinrich.it
www.jungheinrich.it

Certificazione dei Sistemi di Gestione
negli stabilimenti di produzione tedeschi
di Norderstedt, Moosburg e Landsberg.

ISO 9001
ISO 14001

**JUNGHEINRICH**